

付属部材

ポリブテン管

H種継手

E種継手

Jファンクイック2(100)

付属部材

配管設計

禁止事項・注意事項

壁用水栓ボックス

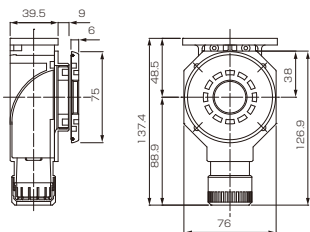
S-KBOX

SB-XXX



S-KBOX WSX-22J

水栓レンチ (WSX用)



水栓BOX

単位 (mm)

品番・サイズ		適用壁厚		適合管	
水栓BOX	給水栓エルボ (水栓BOX用)	弊社継手		サヤ管	適合樹脂管
		JOQ2 H種R型継手	H種一体型継手 M種継手		
S-KBOX	WSX-22J	BOX-S	9~13	22	13A
		BOX-M	13~17		
		BOX-L	18~23		

※上記水栓BOXを上表記載以外の継手でご利用になられる場合は、適用壁厚が変わります。弊社までお問合せ下さい。
 ※せっこうボード厚さは、9.5mm、12.5mm、15mmです。
 ※施工壁穴径は、56mmです。
 ※継手は別売です。
 ※本品にJファンクイック、M種継手を使用の際はお問い合わせ下さい。

品名	品名略号	サイズ
水栓レンチ (WSX用)	SB-XXX	WSX-SL

床用水栓ボックス

S-YBOX



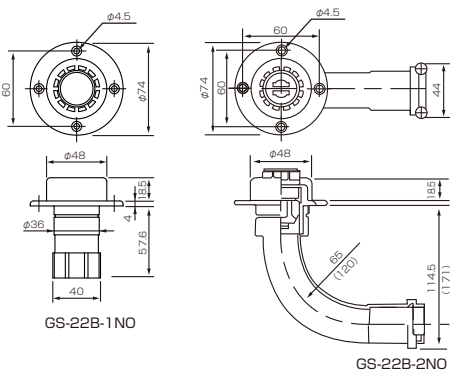
GS-22B-1NO



GS-22B-2NO



GS-22B-3NO



※()内寸法はGS-22B-3NOです。

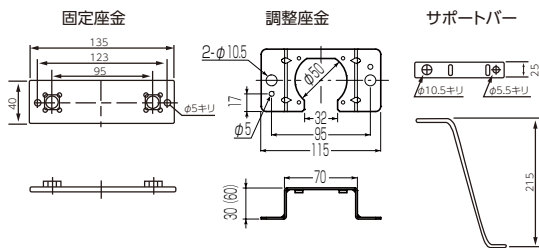
洗面台、台所流し台、トイレなど床から取り出す場合の立ち上げ配管による水栓への取り付けに使用します。

サイズ	床上げ高さ (mm)	適合管	
		サヤ管	ポリブテン管
GS-22B-1NO	240以上	22	10A・13A
GS-22B-2NO	140~190		10A
GS-22B-3NO	190~240		

※施工穴は50mmです。
 ※継手は別途御用意下さい。

床用水栓ボックス用支持金具

S-YBOX-SPT



※()内はGS-111Hの寸法です。

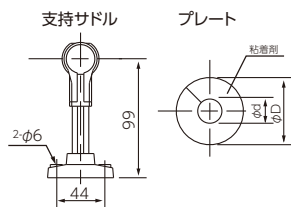
寸切りボルト (W3/8) を使用し、たて型水栓ジョイントの立ち上げ固定に使用します。

部材	サイズ	適用
固定座金	GS-110	寸切りボルト (W3/8) の固定に
調整座金	GS-111	たて型水栓ジョイントの固定に
	GS-111H	たて型 (床厚が30mmを超える場合)
サポートバー	GS-112	立ち上げ部の補強に

※全ネジは別途御用意下さい。

バルブ用スタンド

JOQ2-VBスタンド



品名	サイズ
支持サドル	13A

単位 (mm)

品名	φd	φD
プレート(テクトパイプ用)	22	61
プレート(被覆付(5mm)ポリブテン管用)	30.8	70

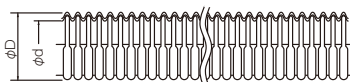
サヤ管(ブルー)(ピンク)

ブルー S-P-B ピンク S-P-P



ポリブテン管を通管させるための最適の強度(圧縮復元性・屈曲弾力性)をもった専用のサヤ管で、通管の妨げとなる不陸・横ブレが起きにくい構造にしております。

材質：ポリエチレン



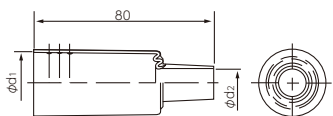
注意：サヤ管ヘッダー工法の場合、最大曲がり数は水平部で4箇所以下、立ち上がり部は2箇所以下にしてください。

適用	サイズ	適合ポリブテン管	φd* (mm)	φD (mm)	長さ (m/巻)
給水用 (色:ブルー)	IS-22-B	10A・13A	22.0	27.5	50
	IS-25-B	13A	24.0	30.5	
	IS-28-B	16A	28.0	34.0	30
	IS-30-B		29.5	36.5	
	IS-36-B		34.0	42.0	
給湯用 (色:ピンク)	IS-22-P	10・13A	22.0	27.5	50
	IS-25-P	13A	24.0	30.5	
	IS-28-P	16A	28.0	34.0	30
	IS-30-P		29.5	36.5	
	IS-36-P		34.0	42.0	

※φd*は、近似値です。

シーリングキャップ(ブルー)(ピンク)

ブルー S-SC-B ピンク S-SC-P

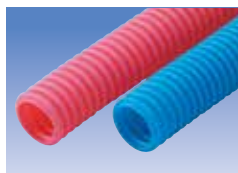
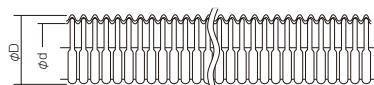


単位 (mm)

適用	サイズ	適合管		φd1	φd2
		サヤ管	ポリブテン管		
給水用 (色:ブルー)	ISP-2210-B	IS-22-B	10A	28.0	13
	ISP-2213-B		13A		
	ISP-2513-B	IS-25-B	16A	31.0	17
	ISP-2816-B	IS-28-B		34.5	
	ISP-3016-B	IS-30-B		37.0	
	ISP-3620-B	IS-36-B		42.5	
給湯用 (色:ピンク)	ISP-2210-P	IS-22-P	10A	28.0	13
	ISP-2213-P	13A	13A		
	ISP-2513-P		IS-25-P	16A	31.0
	ISP-2816-P	IS-28-P	34.5		
	ISP-3016-P	IS-30-P	37.0		
	ISP-3620-P	IS-36-P	42.5		

テクトパイプ/遮熱管

SB-XXX



機器接続部など、ポリブテン管が露出する箇所の保護に使用します。

サイズ	適合ポリブテン管	φd* (mm)	φD (mm)	長さ (m)
IX-10-I(アイボリー)※	10A	15.0	19.0	50
IXN-13-B(ブルー)				
IXN-13-P(ピンク)				
IXN-13-I(アイボリー)	13A	18.0	23.5	
IXN-16-B(ブルー)				
IXN-16-P(ピンク)				
IXN-16-I(アイボリー)	16A	24.5	30.5	
IXN-20-B(ブルー)				
IXN-20-P(ピンク)				
IXN-20-I(アイボリー)	20A	28.5	34.5	30
IXN-20-I(アイボリー)				

※IX-10-Iは遮熱管となっております。

※φd*は、近似値です。

付属部材

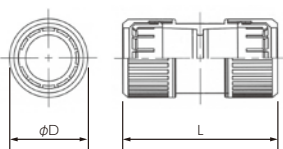
サヤ管カップリング(Gタイプ)

S-CAPL-Y

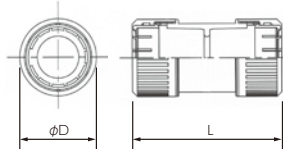


サヤ管相互の接続に使用します。

<CD-CR>



<PFS-CR-I>



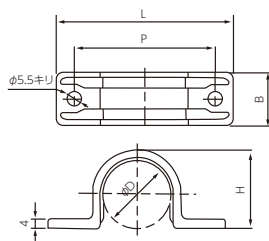
※オレンジ色:CD-22CR, CD-28CR, CD-36CR
アイボリー色:PFS-22CR-I, PFS-28CR-I

単位 (mm)

サイズ	適合サヤ管呼び	L	φD
CD-22CR	22	71.5	36.0
PFS-22CR-I	25	82.0	40.5
CD-28CR	28	94.0	44.5
PFS-28CR-I	30	91.6	47.0
CD-36CR	36	111.3	53.0

サヤ管両サドル/テクトパイプ用両サドル

S-SD-T

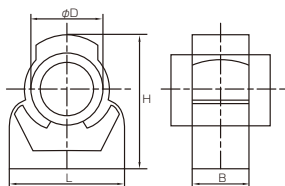


単位 (mm)

サイズ	適合サヤ管呼び	適合テクトパイプ	L	B	φD	H	P
ISD-18X	—	13	63.5	20	23.5	26.5	49.5
ISD-22	22	—	67.5		27.5	30.5	53.5
ISD-25	25	16	70.5		30.5	33.5	56.5
ISD-28	28	20	78.0		34.0	37.5	64.0
ISD-30	30	—	80.5	23	36.5	39.5	66.5
ISD-36	36	—	88.0	25	42.0	45.5	74.0

キャッチイット

PSD-C



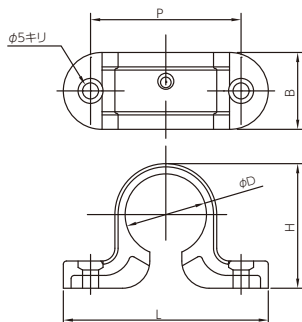
キリ穴 PP-10 : φ4.5キリ
PP-13~28 : φ5キリ

単位 (mm)

サイズ	適合樹脂管	適合サヤ管	L	B	φD	H
PP-10	10		22.8	17.2	12.0~14.5	29.4
PP-13	13		24.2	16.2	17.0~18.5	29.9
PP-16	16	16	27.0	16.5	19.0~22.5	34.7
PP-22	20	22	33.5	17.0	24.0~27.8	40.6
PP-28		28	39.7	18.0	31.2~35.5	50.0

樹脂サドル

JSD



単位 (mm)

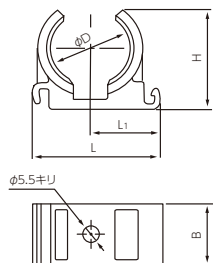
サイズ	L	B	φD	H	P
13A	61.4	24	16.4	33.5	45
16A	61.4	24	20.8	36.2	45
20A	64.0	24	25.4	39.0	47

サヤ管連結サドル

S-SD-Y



※各サイズとの連結もできます。

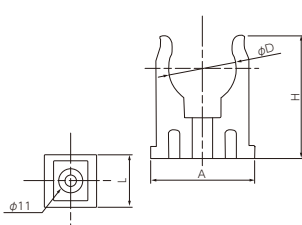


サヤ管をこrogし配管する場合の固定に使用します。 単位(mm)

サイズ	適合サヤ管呼び	適合テクトパイプ	L	L1	B	φD	H
ISC-18	18	13	36.0	20.0	20	23	29.0
ISC-22	22	-	40.5	22.5		27.5	32.5
ISC-25	25	16	44.5	24.5		30.5	35.5
ISC-28	28	20	48.0	26.0		34.0	39.0
ISC-30	30	-	51.5	28.0		36.5	41.5
ISC-36	36	-	57.0	30.5		42.0	46.5

ポリブテン管用サドル(床/間仕切り兼用)

PSD-F

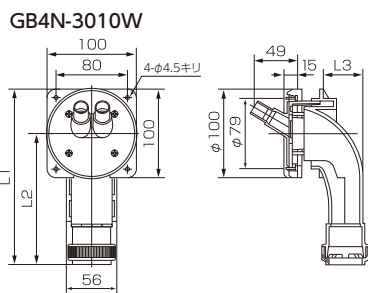


単位(mm)

適用	サイズ	L	A	φD	H
床/間仕切り兼用	PSD-13	25	25	16.3	29.5
	PSD-16	30	30	21.5	31.0

LUB継手

S-LUB



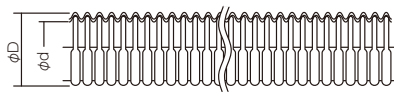
ユニットバスの追焚きに使用します。 単位(mm)

サイズ	適合管		L1	L2
	サヤ管	樹脂管		
GB4N-3010W	30	10A×2	198	148

※ユニットバスのパネル孔径はφ80mmで、補強板を含む壁厚は10~30mmです。

サヤ管(グリーン)

SB-XXX



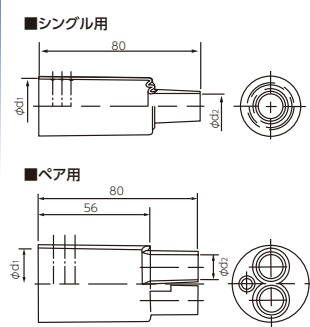
単位(mm)

適用	サイズ	適合ポリブテン管	φd*	φD
追焚き用 (色:グリーン)	MCS-22	10A・13A	22.3	27.5
	MCS-30	10A×2	29.4	36.5

※φd*は、近似値です。

シーリングキャップ(グリーン)

SB-XXX



単位(mm)

適用	サイズ	適合管		φd1	φd2
		サヤ管	ポリブテン管		
追焚き用 (色:グリーン)	シングル/ST-2213P-LG	22	13A	27.5	17
	ダブル/S-3010P	30	10A×2	36.5	13

付属部材

ポリブテン管

H種継手

E種継手

Jワンクイック2ジョイント

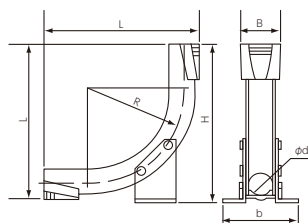
付属部材

配管設計

禁止事項・注意事項

CDサポート

S-CD-SPT



スタンド付CDサポート(PC用)

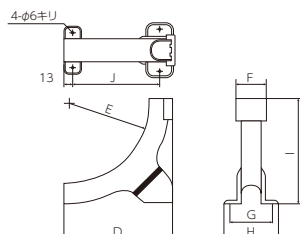
サヤ管の曲がり箇所の補強、曲げ固定および立ち上げ固定に使用します。

単位(mm)

サイズ	適合管	L	b	B	φd	H	R
CDB-22SO	22・25	218	—	52	31	218	147
CDB-28SO	28・30	224	107.5	62.5	39.5	226	153.5

コーナーバンド

S-CD-SPT



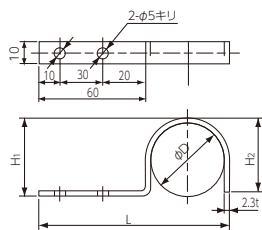
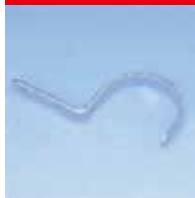
サヤパイプの立上げ部の補強及び支持固定する場合に使用します。

単位(mm)

サイズ	適合管	D	E	F	G	H	I	J
ISK-1618	16・18	167.0	R135.5	43.0	60.0	80.0	164	134.5
ISK-2225	22・25	179.0	R131.5	50.5	68.0	88.0	174	141.5
ISK-2830	28・30	179.5	R133.5	56.5	74.0	94.0	174	142.5

ヘッダーサドル

CHDR-KSD

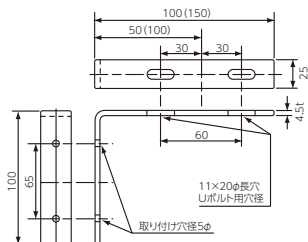


単位(mm)

サイズ	適用	L	φD	H ₁	H ₂
L120	カバーあり	120	54	60	50

ヘッダーブラケット(本体)(Uボルト)

本体 HDR-BRKT
Uボルト HDR-BRKT-U



ヘッダーを固定するためのブラケットです。L型ブラケットとU型ボルトの組み合わせになっています。(ナット、ワッシャー付)

⊗ポリブテン管には使用しないで下さい。

品番	サイズ	■本体	
		PBヘッダー	金属ヘッダー
L50	32A	保温材無し	保温材有り
L100	40A	保温材有り	—

PBヘッダーカバー(腹割)/金属ヘッダーカバー(腹割)

PBヘッダーカバー CHDR-CVR
金属ヘッダーカバー BCHDRN-GVA



#4111



#4040

ヘッダー用保温材に最適です。
(標準タイプの厚み10mm品を用意しております。)

品名	サイズ	品名	サイズ
PBヘッダー カバー(腹割)	20A×13A×3K	金属ヘッダー カバー(腹割)	20A×13A×3K
	20A×13A×4K		20A×13A×4K
	20A×13A×5K		20A×13A×5K
	20A×13A×6K		20A×13A×6K

※7以上の分岐数は、別途ご相談下さい。

キスプラグ

KPLG

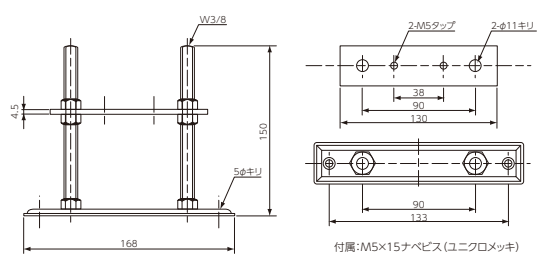


水圧テスト用止めプラグです。

サイズ
1/2B

L型バルブソケット固定台座

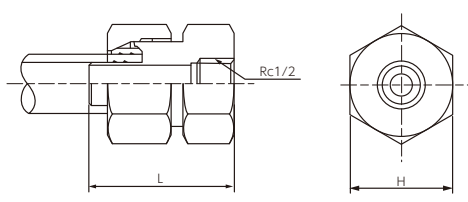
HF-VLVS-KB-ST



サイズ
S1

テスト用アダプター(メス)

ADP-TF



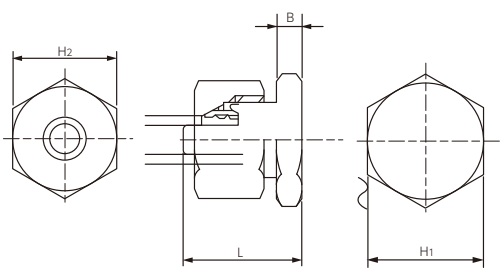
単位 (mm)

呼び	L	H
10A	42	24
13A		27
16A	35	34

※このテスト用アダプターは圧力検査用です。
実使用した場合は、経時的に漏れが生じることがあります。

テスト用アダプター(キャップ)

ADP-TC



単位 (mm)

呼び	L	B	H ₁	H ₂
10A	31	6	24	24
13A			27	27
16A	35	10	34	34

※このテスト用アダプターは圧力検査用です。
実使用した場合は、経時的に漏れが生じることがあります。

付属部材

ポリブテン管

H種継手

E種継手

Jワンクイック2(JQQ2)

付属部材

配管設計

禁止事項・注意事項

周辺部材

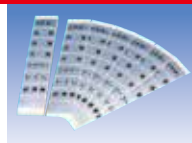
SB-XXX



■消音テープ

サヤ管内でのウォーターハンマーによるポリブテン管のばたつき音を抑えるテープです。

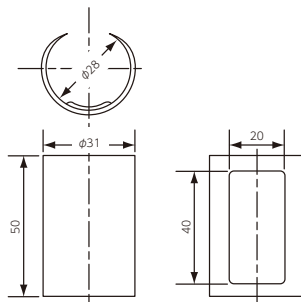
サイズ	適合管		巾 (mm)	長さ (m)	厚さ (mm)
	サヤ管	ポリブテン管			
GCT-22	22	10A	62	30	2
GCT-22S		13A			1
GCT-25S	25			67	



■行き先表示ラベル

※ポリブテン管に直接貼り付けしないで下さい。

サイズ	表示内容	
MRY	表示なし	浴室
	台所流し	シャワー
	洗面	トイレ
	洗濯	給湯器



■表示プレート

サヤ管の配管表示に使用します。

サイズ(文字の色)		表示内容	適合管
赤	青		
GKF-0	—	表示なし	サヤフレキ 22~30
GKF-1P	GKF-1B	台所流し	
GKF-2P	GKF-2B	洗面	
GKF-3P	GKF-3B	ユニットバス	
GKF-4P	GKF-4B	洗濯	
GKF-5P	GKF-5B	トイレ	
GKF-6P	GKF-6B	シャワー	
GKF-7P	GKF-7B	給湯器	
GKF-8P	GKF-8B	手洗い	

対応サドル一覧表

管種	適合管 呼び径	品番	サヤ管両サドル/ テクトパイプ用両サドル	キャッチイット	樹脂サドル	サヤ管 連結サドル	ポリブテン管用サドル (床/間仕切り兼用)
			S-SD-T (P64)	PSD-C (P64)	JSD (P64)	S-SD-Y (P65)	PSD-F (P65)
ポリブテン管 (P6) 	10	P-S-P-C	—	PP-10	—	—	—
	13		—	PP-13	13A	—	PSD-13
	16		—	PP-16	16A	—	PSD-16
	20		—	PP-22	20A	—	—
被覆ポリブテン管 (保温厚 5mm) (P7) 	10	10A×5T	ISD-18	※ PP-13	13A	—	—
	13	13A×5T	ISD-22	※ PP-16	16A	—	—
	16	16A×5T	ISD-25	※ PP-22	20A	—	—
	20	20A×5T	ISD-30	※ PP-28	—	—	—
被覆ポリブテン管 (保温厚 10mm) (P7) 	10	10A×10T	ISD-28	※ PP-22	—	—	—
	13	13A×10T	ISD-30	※ PP-28	—	—	—
	16	16A×10T	ISD-36	—	—	—	—
	20	20A×10T	—	—	—	—	—
サヤ管 (P63,65)  給水用  給湯用  追焚き用	22	IS-22	ISD-22	PP-22	—	ISC-22	—
		MCS-22	ISD-22	PP-22	—	ISC-22	—
	25	IS-25	ISD-25	—	—	ISC-25	—
	28	IS-28	ISD-28	PP-28	—	ISC-28	—
	30	IS-30	ISD-30	—	—	ISC-30	—
		MCS-30	ISD-30	—	—	ISC-30	—
36	IS-36	ISD-36	—	—	ISC-36	—	
テクトパイプ/遮熱管 (P63)  	10	IX-10	—	PP-13	—	—	—
	13	IXN-13	ISD-18X	PP-16	—	ISC-18	—
	16	IXN-16	ISD-25	PP-22	—	ISC-25	—
	20	IXN-20	ISD-28	PP-28	—	ISC-28	—

※被覆ポリブテン管にキャッチイットを使用される場合、外れる恐れがありますので、サヤ管両サドル/テクトパイプ用両サドル、もしくは樹脂サドルのご使用を推奨します。

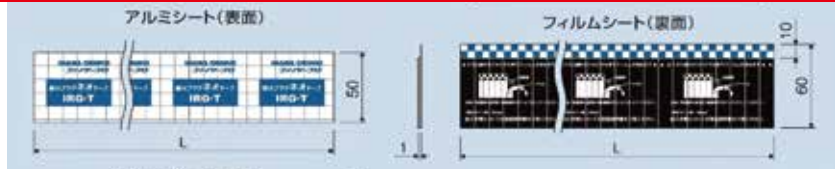
防火区画貫通部材

耐火プラグネオテープ

BK-KIT-T



寸法図
単位(mm)



サイズ	適合管					寸法(mm)	
	ポリブテン管	被覆付(5mm)	被覆付(10mm)	サヤ管	テクトパイプ	L	
IRG-28T	10A~20A	10A~13A	—	CD22	13A	135	
IRG-48T	25A~40A	16A~20A	10A~20A	CD25~CD36	16A~20A	190	

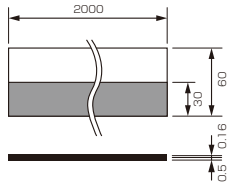
【適用範囲】

壁・床構造	壁						床				
	中空壁 (強化石膏ボード /金属スタッド)		中空壁 (普通石膏ボード /木軸)	片壁	ALC コンクリート			ALC コンクリート	中空壁		
国土交通大臣認定番号	PS060WL-0894	PS060WL-1020	PS060WL-0930	PS060WL-0948	PS060WL-0888	PS060WL-0915	PS060WL-1016	PS066FL-0914	PS060FL-1021	PS060FL-0954	
(一財)日本消防設備 安全センター評定番号	KK29-007号	KK30-025号	—	—	—	KK29-021号	KK30-019号	KK29-022号	KK30-024号	—	
構造厚さ(mm)	100		75	42	75	100			100	233.5	
開口サイズ (mm)	円形	Ø100	Ø110	Ø70	Ø70	Ø130			Ø130	Ø80	
	矩形	—		—	—	400×130			500×130	400×130	—
占積率(%)	86.6	87.9	79.7	79.7	45.1	42.8	47.9	52.3	47.9	82.6	
配管種類	最大配管径	適用配管および施工時の巻き付け方									
ポリブテン管	20A	○	○	○	●	○	○	○	○	○	○
	25A	○	—	—	—	—	○	—	○	—	—
被覆付(5mm厚) ポリブテン管	20A	○	○	○	○	○	○	○	○	○	
被覆付(10mm厚) ポリブテン管	20A	○	○	○	○	○	○	○	○	○	
サヤ管・テクトパイプ付 ポリブテン管	20A	—	○	—	—	○	○	○	○	○	
サヤ管・テクトパイプ付 ポリブテン管 +信号線/制御ケーブル	20A	○	—	○	○	○	—	○	—	○	
サヤ管・テクトパイプ付 ヘアポリブテン管 +信号線/制御ケーブル (アルミ蒸着フィルム付可)	10A×2	○	○	—	—	○	○	○	○	—	

○:1重巻+10mmオーバーラップ ●:2重巻+10mmオーバーラップ

耐火テープ

BK-KIT-I



【1巻あたりで施工出来るおおよその箇所数】

呼び径	Ø22	Ø25	Ø28	Ø30	Ø36
箇所数	20	18	17	16	14

【適用範囲】

壁・床構造	厚さ (mm)	開口部 形状	貫通開口寸法 ポイド系	貫通開口寸法 面積	配管種類	最大配管径	国土交通大臣 認定番号	(一財)日本消防設備 安全センター認定番号	
壁	コンクリート・ ALC	75以上	円形	75以下(Ø80mm以下)	—	被覆付ポリブテン管	20A	PS060FL-0680	KK19-025号
		100以上	矩形	—	0.07㎡以下	ポリブテン管 サヤ管・テクトパイプ付ポリブテン管	30A 20A		KK19-019号
床	コンクリート・ ALC	100以上	円形	75以下(Ø80mm以下)	—	被覆付ポリブテン管	20A	PS060FL-0681	KK19-024号
		150以上	円形	75以下(Ø80mm以下)	—	ポリブテン管 サヤ管・テクトパイプ付ポリブテン管	30A 25A		—
中空壁	国土交通大臣が指定もしくは 認定した準耐火構造(60分) 及び耐火構造(60分以上)の中空壁	100以上	円形	Ø50mm以下	—	ポリブテン管	30A	PS060WL-0679	—
						サヤ管・テクトパイプ付ポリブテン管	25A		KK19-022号
片壁 (Sウォール)	片面強化石膏ボード重張/ 軽鋼鉄骨下地間仕切壁	42以上	円形	管の外径プラス 10mm以下	—	ポリブテン管	30A	PS060WL-0633	—
						サヤ管・テクトパイプ付ポリブテン管	25A		—

耐火テープ 排水タイプN

床用 **IRTV-NY** 壁用 **IRTV-NK**

IRTV-NY (床用)



セット明細

記号	商品名	数量
A	耐火テープ 排水タイプN(床用)	1
B	取扱説明書	1
C	国土交通大臣 認定品表示シール	1シート (6枚)

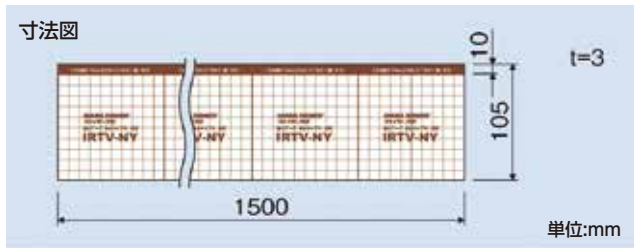
IRTV-NK (壁用)



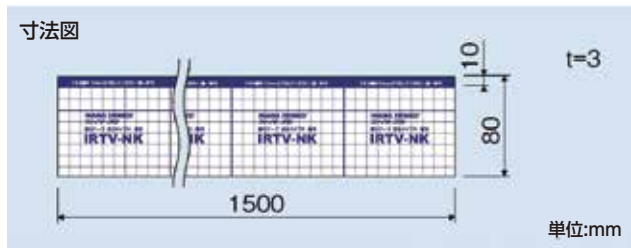
セット明細

記号	商品名	数量
A	耐火テープ 排水タイプN(壁用)	1
B	取扱説明書	1
C	国土交通大臣 認定品表示シール	1シート (6枚)

寸法図



寸法図



国土交通大臣認定

【床】PS060FL-1135、1176
【壁】PS060WL-1168

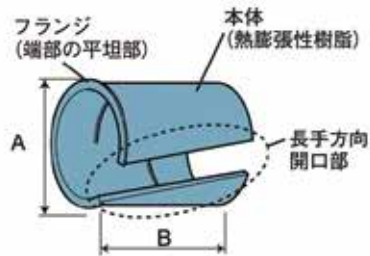
イチジカン®-HOLD

HD-S HD-L

A寸法(mm)	B寸法(mm)	厚さt(mm)
26.5	50	1.5
39		2.0

適用表

品番	配管最大外径
S	33mm未満
L	51mm未満



国土交通大臣認定

【壁】PS060WL-0305、0544、0675
【床】PS060FL-0298、0554、0625

(一財)日本消防設備安全センター認定

【壁】KK19-085号、KK23-009号
【壁】KK25-006号
【中空壁】KK19-086号
【床】KK19-084号、KK23-016号
【床】KK24-018号

