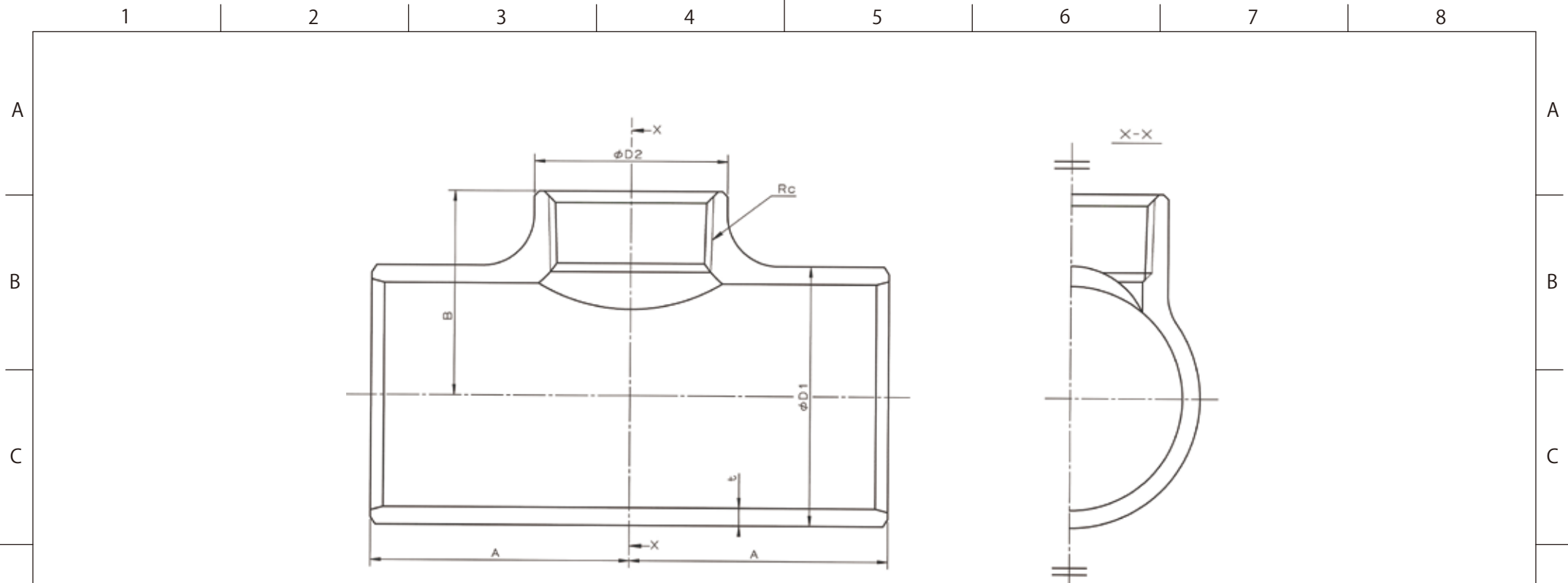


呼び(A)		呼び(B)		Rc	A	B	D1	D2	t
母管	枝管	母管	枝管						
2½	1	65	25	Rc1	76.2	57.2	76.3	42.0	5.2
	1½		40	Rc1½		60.0		57.0	
	2		50	Rc2		65.0		70.0	
3	1	80	25	Rc1	85.7	63.6	89.0	42.0	5.5
	1½		40	Rc1½		73.0		57.0	
	2		50	Rc2		76.2		70.0	
	2½		62	Rc2½		77.0		87.0	
4	1	100	25	Rc1	104.8	76.2	114.3	42.0	6.0
	1½		40	Rc1½		85.7		57.0	
	2		50	Rc2		88.9		70.0	
	2½		65	Rc2½		89.0		87.0	

1	本体	1	高温配管用炭素鋼鋼管	JIS G 3456
品番	品名	数量	材質	備考
寸法	65A~100A		日本継手株式会社	
名称	溶接枝ねじチーズ		略号	SWT
図番	溶接枝ねじチーズ		図番	H-502
			改訂	0
			2024.10.07	



呼び(A)		呼び(B)		Rc	A	B	D1	D2	t
母管	枝管	母管	枝管						
4	2½	100	65	Rc2½	104.8	89.0	114.3	87.0	6.0

1	本体	1	STPT370	溶融亜鉛めっき
品番	品名	数量	材質	備考
寸法	100A		日本継手株式会社	
名称	溶接枝ねじチーズ (SWT-2.0MPa)		略号	SWT2.0MPa
図番	溶接枝ねじチーズ (SWT-2.0MPa)		図番	H-502
			改訂	0
			2024.10.07	