

1 2 3 4 5 6 7 8

A

A - A

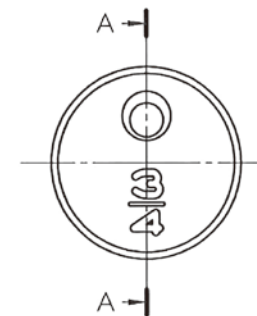
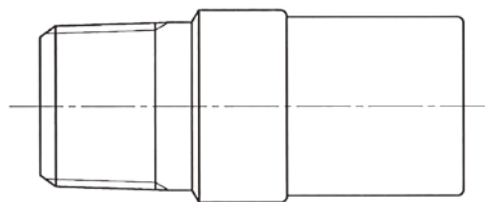
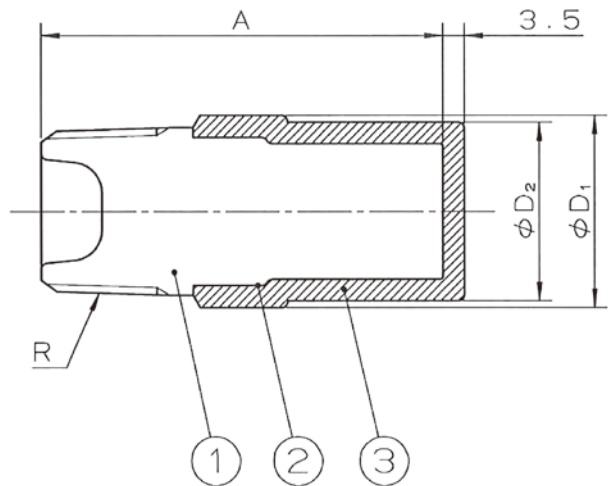
B

C

D

E

F



サイズ		R	A	D ₁	D ₂
A	B				
15	1/2	R1/2	63	25.7	23
20	3/4	R3/4	66	31.2	29

3	射出成形樹脂層		硬質塩化ビニル	I-PLVに適用
			高密度ポリエチレン	PLS・I-PLSに適用
2	アンダーコート層		中密度ポリエチレン	PLS・I-PLSに適用
1	継手本体		FCMB 275-5	
品番	品名	数量	材質	備考
寸法	1/2, 3/4B		日本継手株式会社	
名称	プラグ	略号	PLS(I-PLS,I-PLV)-P	
図名	ねじ込み式外面防食継手	図番	H-0217	改訂 0 2020.04.01

1 2 3 4 5 6 7 8

A

B

C

D

E

F

1 2 3 4 5 6 7 8

A

B

C

D

E

F

A

B

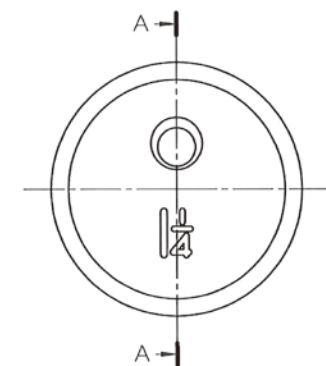
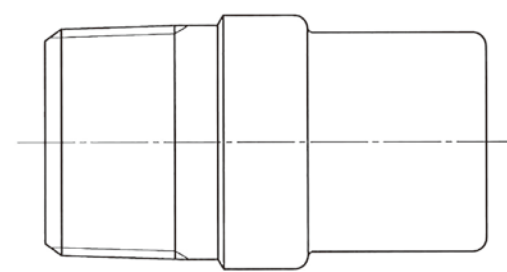
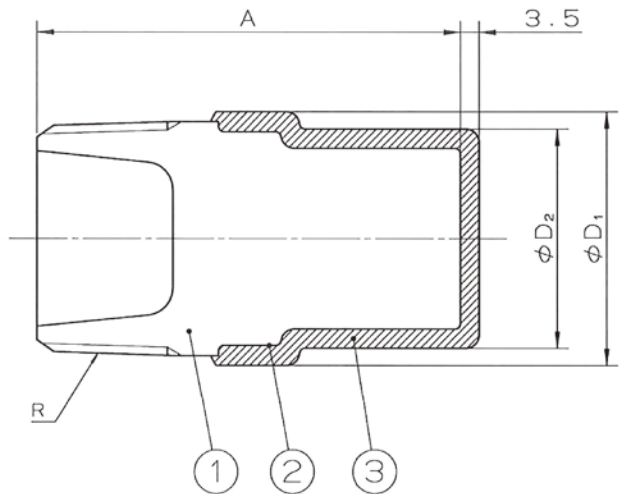
C

D

E

F

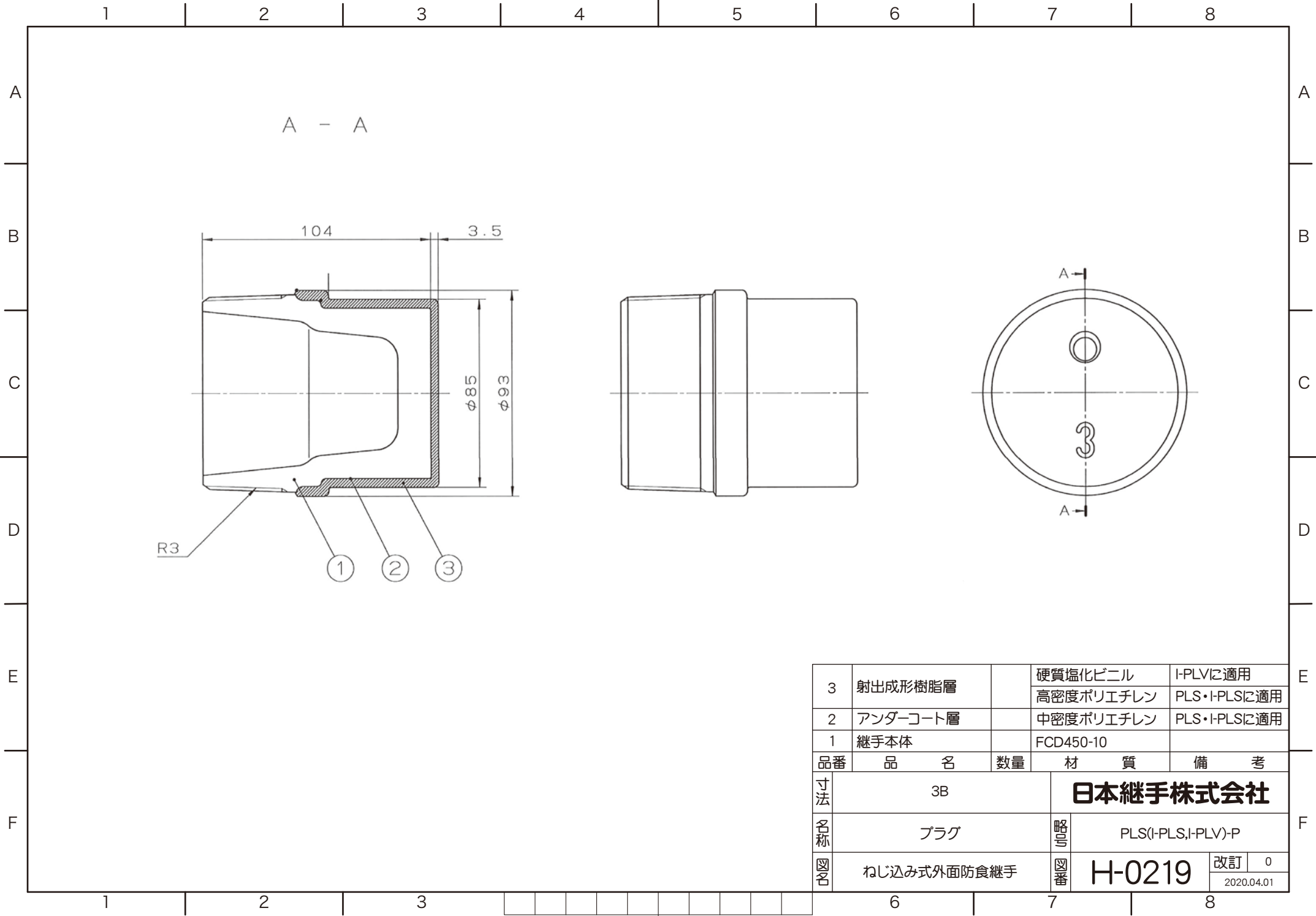
A - A



サイズ		R	A	D ₁	D ₂
A	B				
25	1	R1	74	37.8	34
32	1 1/4	R1 1/4	78	46.3	40
40	1 1/2	R1 1/2	80	52.3	44
50	2	R2	83	64.7	56

3	射出成形樹脂層		硬質塩化ビニル	I-PLVに適用
			高密度ポリエチレン	PLS・I-PLSに適用
2	アンダーコート層		中密度ポリエチレン	PLS・I-PLSに適用
1	継手本体		FCD450-10	
品番	品名	数量	材質	備考
寸法	1~2B		日本継手株式会社	
名称	プラグ		略号	PLS(I-PLS,I-PLV)-P
図名	ねじ込み式外面防食継手		図番	H-0218
				改訂
				2020.04.01

1 2 3 4 5 6 7 8



3	射出成形樹脂層		硬質塩化ビニル	I-PLVに適用
			高密度ポリエチレン	PLS・I-PLSに適用
2	アンダーコート層		中密度ポリエチレン	PLS・I-PLSに適用
1	継手本体		FCD450-10	
品番	品名	数量	材質	備考
寸法	3B		日本継手株式会社	
名称	プラグ		略号	PLS(I-PLS,I-PLV)-P
図名	ねじ込み式外面防食継手		図番	H-0219
				改訂 0 2020.04.01